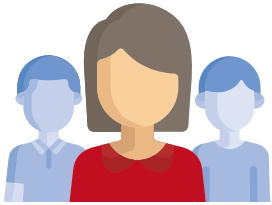




詳細はこちら
糖尿病性腎臓病

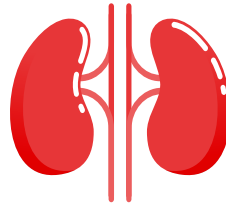
Know Diabetes by Heart™



糖尿病を患うアメリカ人の成人のおよそ3人に1人がCKDを患っています。



CKD 患者では CVD のリスクが高くなります。



腎臓病は米国における死亡原因の上位にランクされています。



24時間ごとに、170人の糖尿病患者が腎不全の治療を開始します。

糖尿病関連腎臓疾患のスクリーニング



誰が？

- ✓ 2型糖尿病患者全員
- ✓ 1型糖尿病患者全員 (5年間≥)



どうやって？

UACR と eGFR



いつ？

毎年

糖尿病関連腎臓疾患の管理

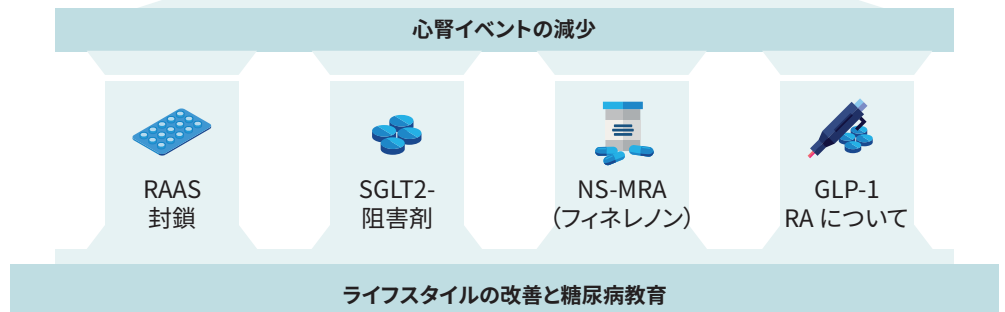
なぜ管理するのか？

CKD進行リスクを軽減

心血管リスクの軽減



心腎疾患リスクを軽減するための治療の柱



CKD = 慢性腎臓病
 CVD = 心血管疾患
 UACR = 尿中アルブミンとクレアチニンの比
 eGFR = 推定糸球体濾過率

RAAS遮断 = レニン・アンジオテンシン・アルドステロン系遮断
 SGLT2阻害薬 = ナトリウム-グルコース共輸送体2阻害薬
 NS-MRA = 非ステロイド性ミネラルコルチコイド受容体拮抗薬
 GLP-1 RA = グルカゴン様ペプチド1作動薬

詳細については、[KnowDiabetesbyHeart.org](https://www.knowdiabetesbyheart.org) をご覧ください。